



JUUDI GRAAFIKA



Chagall, M. 15.

Põhifond

Juudi graafika

Fr. B. Kientzvaldi nim.
Eesti NSV Riiklik
Raamatukogu

EA 8728

Taelu — Tallinn
Aprill — Mai 1935. a.

76

Kõik ostud toimuvad
näitusekassa kaudu.

Näituse on korraldanud
E.V. Juudi Vähemusrahvuse
Kultuur-valitsus.

Näituse komissar:

Jul. Genss.

Kõikidest kujutava kunsti harudest graafika on veedelnud kunstnikke kõige enam. Võimalus anda graafilise nõela abil väga mitmesugusestehnikas laiemale rahvahulkadele edasi oma mõtteid, elamusi ja muljeid, on olnud põhjuseks, miks graafika kõigil aegadel on kujutavate kunstnike suhtes omanud külgetõmbavat jõudu. Dürer, Rembrandt ja paljud teised ei hinnanud oma graafilist tegevust põrmugi vähem kui tegevust maalikunstnikuna.

Graafikat on harrastanud ka meie tunnustatumaid kunstnikke, nagu Liebermann, Israels ja teised, kelle üksikuid graafilisi lehti esitab ka käesolev näitus. Kuid enamik näitusel esitatud töist kuuluvad siiski kunstnikele, kes on pühendunud ainult graafikale. Nende seas on rikkalikult esindatud Struck, kes oma raamatuga „Die Kunst des Radierens“, kui ka oma kunstilise tegevusega on mõjutanud suuresti noorema generatsiooni kunstnikke.

Nende kunstnike teeneks võib osaliselt pidada ka asjaolu, et gravüür ei kuulu mitte üksi

raamatusse, vaid et ta on muutunud sõltumatuks raamatust, on levinenud nii laialiselt ja elab 20. sajandil läbi oma renessansiaega.

Näitase sihtiks, mis küll ei pretendeeri täiuslikkusele, on tutvustada asjast huvitatuid, peamiselt juudi noorema põlve graafikute loominguga.

Näitus tõendab liigne kord, et nimetus „juudi graafika“ on täiesti õigustatud. Enamik esinevaid kunstnikest on tihedalt seotud oma rahvaga, nende loomingut jälgides saadame ühtaegu oma kaasvendi nende töö juures, kui ka rõõmu ja mure hetkeil. Näeme neid tantsimas pu'madel ja saatmas oma surnuid kalmistule. Kõik see kokku moodustab juudi kunsti.

*

Linna nimetus kunstniku nime järel osutab kunstniku sünnikohta. Arvud gravüüride juures määravad ära plaadi suuruse, esimene arv tähendab kõrgust, teine laiust.

*

Asutistele ja isikuile, kes oma kaasabiga on soodustanud käesoleva näituse korraldamist ja head kordaminekut avaldame siinkohal tänu.

Jul. Genss.

Adler, Jankel. Lodz.

* 1895.

1. Arhitekt. 1923 . . .	Ofort.	340 : 200
2. Istuv juut 1923 . . .	Ofort.	340 : 200
3. Naine kassiga 1924 . . .	Ofort.	395 : 300
4. Mees samovariga 1924 . . .	Ofort.	340 : 200
5. Mees laua ääres 1925 . . .	Ofort.	395 : 300
6. Naise pea 1925 . . .	Ofort.	340 : 200

Altman, Natan. Winniza.

* 1889.

7. Ornamendid. 1913.

Aronson, B.

8. Puulõige 1920 168 : 126

Barczynski, Ch. Lodz.

9. Ristija Johannes 1919 . . .	Linool	190 : 195
10. Lõvi 1919	Linool	140 : 165

Ben.			
10 a.	Vanamehe pea 1925	. Linool	85 : 80
10-b	Portree 1926 Linool	160 : 137
10 c.	Pea 1927 Linool	113 : 50
10-d.	Maastik 1930 Linool	92 : 110
10-e.	Lind 1934 Linool	72 : 85
10-f.	Akt 1936 Linool	150 : 134
10-g.	Verandal 1938 Linool	150 : 134

Berlewie, Henrik.	Lodz.		
11.	Kaks naist 1919 Litogr.	145 : 120
12.	Nunn 1919 Litogr.	330 : 240

Budko, Joseph.	Plonsk.		
* 1888.			
13.	Lootus ja kannatus 1921	Ofort.	130 : 87

Bunge, M.			
14.	I. Sandel'i portree 1923	Ofort.	142 : 100

Chagall, Marc.	Liosno.		
* 1887.			
15.	Autoportree Aquafort	315 : 430
15-a	Abikaasa portree Aquafort	280 : 380

Czarnocki, Jakob.	Wilno.		
16.	Püha Mihaili klooster 1935	Aquatinta	145 : 170
17.	Põiktänav 1935 Aquatinta	133 : 112
18.	Katused 1935 Vernis mou	250 : 180
19.	Natüürmort. 1934 Puulõige	78 : 58

Dannenhirsh, Bernhard.	Riga.		
* 1894.			
20.	Arhitektooniline mäng .	Linool	145 : 426
21.	Sadamas 1930 Linool	220 : 200
22.	Ex-Libris I. S. 1936 Puulõige	33 : 45
23.	Ex-Libris A. L. - Ekston		
	1936 Puulõige	55 : 45

Dobrzyntski, S.

24. Ofordid

Fabian, Max.	Berliin.		
1873 — 1927.			
25.	Raske kahurvägi 1918 .	Litogr.	230 : 290

Fainsteinas, Ch. M.	Kaunas.		
26.	Tsüklist „Vanalinn“ I 1934	Puulõige	260 : 335
27.	„ „ „ II 1934	Puulõige	252 : 363
28.	„ „ „ III 1936	Puulõige	100 : 152
29.	K. Rubinsteini portree		
	1935 Puulõige	373 : 254
30.	Kaunase Ülikooli rektor		
	prof. M. Roemeris'e port-		
	ree 1935 Puulõige	370 : 245
31.	Vac. Biržiška portree 1935	Puulõige	
32.	P. Galaune portree 1936	Puulõige	357 : 245

Feigl, Friedrich. Praha.

* 1884.

33. Kuule Iisrael! 1921 . . . Puulõige 175 : 140

Felninger, Lyonell. New Yorgis.

* 1871.

34. Purjetaja 1919 . . . Puulõige 175 : 175

Friedländer, Isaak. Autze.

* 1882.

35. Nurka aetud 1936 . . . Puulõige 253 : 400

36. Lahkumine 1931 . . . Puulõige 230 : 310

37. Shakesp. sonett CXLIV Puulõige 190 : 140

38. Tänav New-Yorgis 1931 Ofort. 210 : 140

Gelberzanka, Necha. Wilno.

39. Majad 1934 . . . Puulõige 82 : 118

40. Lilled 1935 . . . Puulõige 153 : 120

41. Visõtech klooster 1935 . Aquatinta 210 : 172

42. Klooster 1935 . . . Aquatinta 160 : 142

Geller, Todres. Winniza.

* 1889.

43. Chassidi tants . . . Puulõige 325 : 430

44. Talmudi õpilane . . . Puulõige 325 : 430

45. Juut viuliga . . . Puulõige 325 : 430

Gerson, Hans. Berliin

* 1882.

46. Küla Belgias . . . Litogr. 260 : 220

47. Brüsseli eeslinn . . . Litogr. 260 : 200

Grosmanowna, Genia. Wilno.

48. Majad . . . Puulõige 160 : 120

49. Tüdruk 1937 . . . Aquafort. 150 : 120

50. Lilled 1938 . . . Värv. puul. 210 : 150

Gurewiczówna, Hadasa. Wilno.

51. Talvemaastik . . . Aquatinta 122 : 85

52. Ex Libris Dr. Rucznik . Puulõige 72 : 52

Haskin, S.

* 1908.

52-a. Vangistatud 1934 . . . Puulõige 163 : 117

52-b. Pea . . . Ofort

Herstein, Ad. Ed.

53. Usklikud 1921 . . . Ofort. 105 : 170

54. Peavarjuta . . . Litogr. 250 : 210

55. Saatus . . . Litogr. 260 : 220

Israels, Jozef. Gröningen.

1824 — 1911.

56. Hallis 1902 . . . Ofort. 100 : 150

Jo. Michall. Wiltebsk.
* 1894.

- | | | |
|------------------------------|---------|-----------|
| 57. Vana Riia 1922 | Litogr. | 310 : 225 |
| 58. Töötud 1937 | Litogr. | 220 : 160 |
| 59. Jom-Kipur 1937 | Litogr. | 233 : 163 |

Judovin, Solomon. Beshenkovitshi.
* 1894.

- | | | |
|----------------------------------|----------|-----------|
| 60. Rauk akna juures 1923 | Puulõige | 115 : 71 |
| 61. Vana Viitebsk 1924 | Puulõige | 113 : 75 |
| 62. Vanalinn 1924 | Puulõige | 60 : 90 |
| 63. Vanalinn 1926 | Puulõige | 60 : 80 |
| 64. Päikesel 1926 | Puulõige | 90 : 83 |
| 65. Juudi alevik 1926 | Puulõige | 108 : 100 |
| 66. Vana kingsepp 1927 | Puulõige | 80 : 60 |
| 67. Agul 1926 | Puulõige | 100 : 103 |
| 68. Kuuldused pogromist 1927 | Puulõige | 136 : 100 |
| 69. Raamatu kaas 1928 | Puulõige | 87 : 74 |
| 70. Töökojas 1932 | Puulõige | 140 : 97 |

Kirshenbaum, J.

- | | | |
|------------------------------|-----------|-----------|
| 71. Hassiidi tants | Kõlm nõel | 215 : 147 |
|------------------------------|-----------|-----------|

Kogan, Mojsel. Kishinev.
* 1880.

- | | | |
|-----------------------------|----------|-----------|
| 72. Kompositsioon | Puulõige | 105 : 180 |
|-----------------------------|----------|-----------|

Kolnik, Artur.

- | | | |
|---|----------|-----------|
| 73. Grossbart'i portree | Puulõige | 212 : 168 |
| „Sous le chapeau haute
forme“ . Album 1934 | | |
| 74. Tants | Puulõige | 180 : 152 |
| 75. Candidat aux élections | Puulõige | 180 : 152 |
| 76. Agent du Dieu | Puulõige | 180 : 152 |
| 77. Le preux | Puulõige | 180 : 152 |
| 78. Châtement exemplaire | Puulõige | 180 : 152 |

A. Steinbergi „Jutud“—il-
lustratsioonid 1928

- | | | |
|--|----------|-----------|
| 79. Luuletaja A. S. portree | Puulõige | 280 : 220 |
| 80. Kehile nõukogu (sabbat) | Puulõige | 280 : 220 |
| 81. Saatkond | Puulõige | 280 : 220 |
| 82. Sead viimas | Puulõige | 280 : 220 |
| 83. Siga ja õõvik | Puulõige | 280 : 220 |
| 84. Kohtunik | Puulõige | 280 : 220 |
| 85. Tuvikesed | Puulõige | 280 : 220 |
| 86. Pieta | Puulõige | 400 : 210 |
| 87. Lillemõnija manek-
nide vahel | Puulõige | 150 : 125 |
| 88. Kunst tänaval | Puulõige | 150 : 125 |
| 89. Streik | Puulõige | 150 : 125 |
| 90. Karussell | Puulõige | 150 : 125 |
| 91. Põgenikud | Puulõige | 150 : 125 |
| 92. Töötü | Puulõige | 150 : 125 |
| 93. Ema | Puulõige | 150 : 125 |
| 94. Luuletaja surm | Puulõige | 183 : 153 |

Krayn, Hugo. Berliin.
1885 — 1919.

95. IV klass 1917 . . . Litog . 250 : 210
96. Nälg Litogr. 210 : 220

Kroll, Julius. Berliin.
* 1896.

97. El mole rachamim 1921. Ofort. 147 : 180

Lewowna, Fanni. Wilno.

98. Vesiveski Aquafort. 200 : 168
99. Majakene Puulõige 58 : 74

Lichtenstein, Isaak. Warszawa ümbruses
* 1888.

100. Palvemajas Ofort. 153 : 205
101. Vana juut Ofort. 135 : 80
102. Väike linn Ofort. 135 : 80

Liebermann, Max. Berliin.
1847 — 1925.

103. Juutide tänav Amsterd-
amis 1921 Ofort. 150 : 120
104. Uisutamine 1905 . . . Ofort. 125 : 175

Lilien, Ephraim Moses. Drohobycz.
1874 — 1925.

105. Veekandja Ofort. 170 : 143
106. Talmudistid Ofort. 165 : 180

Lille, Ludwik. Todwoloczyska.
* 1897.

107. Surnud linnud I . . . Ainutrükk
108. Natüürmort

Lisitzky, Elieser.

109. M. Broderoni juttude il-
lustratsioonid 1916 . . .
Käsitsi koloreer. lito-
graafiad

Meldner, Ludwig. Bernstadt.
* 1884.

111. Meesterahvas 1923 . . Ofort. 175 : 130
112. Naisterahvas kübaraga
1923 Ofort. 175 : 130

Michelson, Leo. Riga.
* 1887.

113. Daniel 1921 Ofort. 175 : 130

Michtom, B. Wilno.

114. Töötud. Illustratsioon . Puulõige 121 : 90

Oppenheimer, Joseph. Würzburg.
* 1876.

115. Naisportree 1921 . . . Ofort. 235 : 170
116. Sfinks Litogr. 260 : 220

Oppler, Ernst. Hannover.
1867 — 1929.

117. Sünagoog 1921 Ofort. 153 : 205
118. Lõkketule ääres Litogr. 250 : 220

Pacanovska, Feljca. Lodz.
* 1907.

119. Vanglas Mezzotint 110 : 95
120. Väikeses linnas 1928 Kuiv nõel 140 : 140
121. Seine Pariisis Puulõige 135 : 175
122. Noor neiu Värv. kuiv nõel 257 : 165
123. Saundlus Värv. litogr. 245 : 185
124. Kaks vana naisterahvast
1930 Litogr. 270 : 230

Pasternak, Leonid. Odessa.
* 1862.

125. Lugemisel 1918 Värv. litogr. 280 : 180
126. Naise portree 1918 Värv. litogr. 250 : 160
127. Lugeja 1918 Värv. litogr. 250 : 160

Peysack, Arje Lyck.
* 1895.

128. Raheli haud Litogr. 250 : 335

Pottner, Emil. Salzburg.
* 1872.

129. Võitleja Litogr. 250 : 200
130. Tormijooks Värv. litogr. 260 : 220

Rejtlerówna, Gitla. Wilno.

131. Talvemaastik Aquatinta 140 : 175
132. Maja talvel Aquatinta 170 : 125

Rubinrot, André. Warszawa.
* 1913.

133. Orkester 1937 Aquafort 200 : 240
134. Naine surnutega 1937 Aquafort 150 : 195
135. Sõdur 1937 Aquafort 150 : 195
136. Neegrid 1937 Aquafort 150 : 195
137. Skeletiga 1935 Aquatinta 165 : 120
138. Inimene lilledega 1935 Aquatinta 163 : 118

Scheer, Jakob. Wilno

139. Motiiv Ghetto Litogr. 250 : 190

Schor, J.

140. Kulas 1936 Puulõige 60 : 100
141. Voorimees 1936 Puulõige 60 : 100
142. Linnas 1936 Puulõige 90 : 120
143. Surnuaed 1937 Puulõige 120 : 90
144. Portree 1936 Puulõige 87 : 72
145. Lõpsmisel aias 1937 Puulõige 150 : 130
146. Juut hane ja korviga 1936 Puulõige 148 : 126

Segall, Lasar. Wilno.

* 1889.

147. Kompositsioon 1920 Linool 190 : 163

Selfert, David. Wolanka.

* 1896.

148.	Vaas lilledega	Puulõige	175 : 123
149.	Puuvili	Puulõige	130 : 143
150.	Natüürmort	Puulõige	120 : 116
151.	Naine lilledega	Puulõige	120 : 98
152.	Eksootiline maastik	Puulõige	240 : 130
153.	Ema lapsega	Puulõige	140 : 89
154.	Natüürmort	Puulõige	150 : 122

Solomonov, M. Odessa.

* 1876.

155.	Ex-Libris Zvõlev	Värv. litogr.	95 : 77
------	----------------------------	---------------	---------

Spiro, Eugen. Breslau.

* 1874.

156.	Leinavad õed 1921	Litogr.	240 : 220
157.	Maalija M. Neumann suri voodil	Litogr.	250 : 210

Steinhardt, Jakob. Zerkow.

* 1887.

158.	Juut tooraga 1921	Ofort	145 : 100
159.	„Jeschua ben Elieser ben Sirah“ illustratsioonid	Puulõige	160 : 125

Struck, Herman. Berliin.
1876.

160.	Vana juut Jaffast 1905	Ofort	210 : 150
161.	Jeruusalemmast	Ofort	90 : 123
162.	Fritjof Nanseni portree 1924 (549)	Ofort	195 : 145
163.	Haifa, Karmeli ligidal 1935 (636)	Ofort	120 : 157
164.	M. Chagali portree	Ofort	115 : 90
165.	Albert Einsteini portree 1931 (614) (A. Einsteini autogrammiga)	Ofort	200 : 140
166.	Patriarh III 1935 (640)	Ofort	165 : 120
167.	Jeruusalemm Scopuselt 1937 (655)	Ofort	190 : 270
168.	Konstantinoopol 1917	Litogr.	260 : 230
169.	Dardanellides 1917	Litogr.	230 : 220

Szallit-Marcus, Rahel. Telshi.

* 1894.

Illustratsioonid Šolem-Alejchemi juttudele.

170.	Me sõidame Ameerikasse 1922	Litogr.	180 : 230
171.	Vend Eliahu naisega Broche 1922	Litogr.	230 : 160
172.	Must arst haige isa iuures 1922	Litogr.	240 : 170

Ury, Lesser, Bornbaum.
1862. — 1931.

173. Joosep ismaeliitide juures Ofort 145 : 215

Wolf-Krakauer, Grete.

174. Kwuzoh 1927 Värv. litogr. 240 : 300
175. Kala Palestiinas 1927 Värv. litogr. 240 : 300

Zack, Lew.

176. Illustratsioon A. Puškin
1924 Litogr. 193 : 160

Zylberberg (Zber), Fiszal. Plock.
* 1909.

177. Autoportree 1932 Litogr. 345 : 285
178. Poiss põrandal 1934 Puul. 123 : 105
179. Ema pojaga 1934 Aquatinta 175 : 90
180. Koer 1934 Puulõige 105 : 120
181. Pea 1934 Puulõige 135 : 100
182. Poisi pea 1934 Aquatinta 175 : 135
183. Vanaeide pea 1935 Puulõige 200 : 170
184. Lilled 1935 Puulõige 125 : 100
185. Lehm 1935 Puulõige 70 : 105
186. Töö juures 1935 Puulõige 105 : 82
187. Vanalinn 1935 Puulõige 150 : 120
188. Kõnelus 1936 Puulõige 107 : 72
189. Vana kiik 1936 Puulõige 78 : 105

190. Puud 1936 Puulõige 130 : 83
191. Töö juures Puulõige 100 : 135
192. Kolimine uude korterisse 1936 Puulõige 105 : 125
193. Karjane 1936 Puulõige 212 : 180
194. Vana linn Puulõige 125 : 170
195. Neiu pea 1936 Puulõige 170 : 200
196. Ex Libris Ch. Sterling Puulõige 110 : 58
197. Ex Libris Fr. Schwartz Puulõige 100 : 77
198. Sõjapõgenikud 1937 Puulõige 85 : 130
199. Sõjas 1937 Puulõige 125 : 105
200. Muusikandid karuselli juures 1937 Puulõige 160 : 140
201. Armastajad 1937 Puulõige 150 : 190
202. Juudi pea 1937 Puulõige 190 : 150
203. Notre Dame de Paris 1938 Puulõige 240 : 170
204. Maastik 1938 Puulõige 170 : 202
205. Mehe portree 1938 Puulõige 202 : 156
206. Pariis 1937 Puulõige 183 : 215
207. Mehe portree 1937 Puulõige 215 : 170
208. Neiu rätikuga 1937 Puulõige 185 : 220
209. Pargis Puulõige 185 : 225
210. Plüüdi ääres 1937 Puulõige 185 : 135
211. Pariis 1937 Puulõige 125 : 180

„Libris“ trk., Tallinn.



Adler, J.

2

אדלער, י.



Friedländer, I.

35

פרידלענדער, י.



Judovin, S.

64

יודאוויין, ס.



Kolnik, A.

76

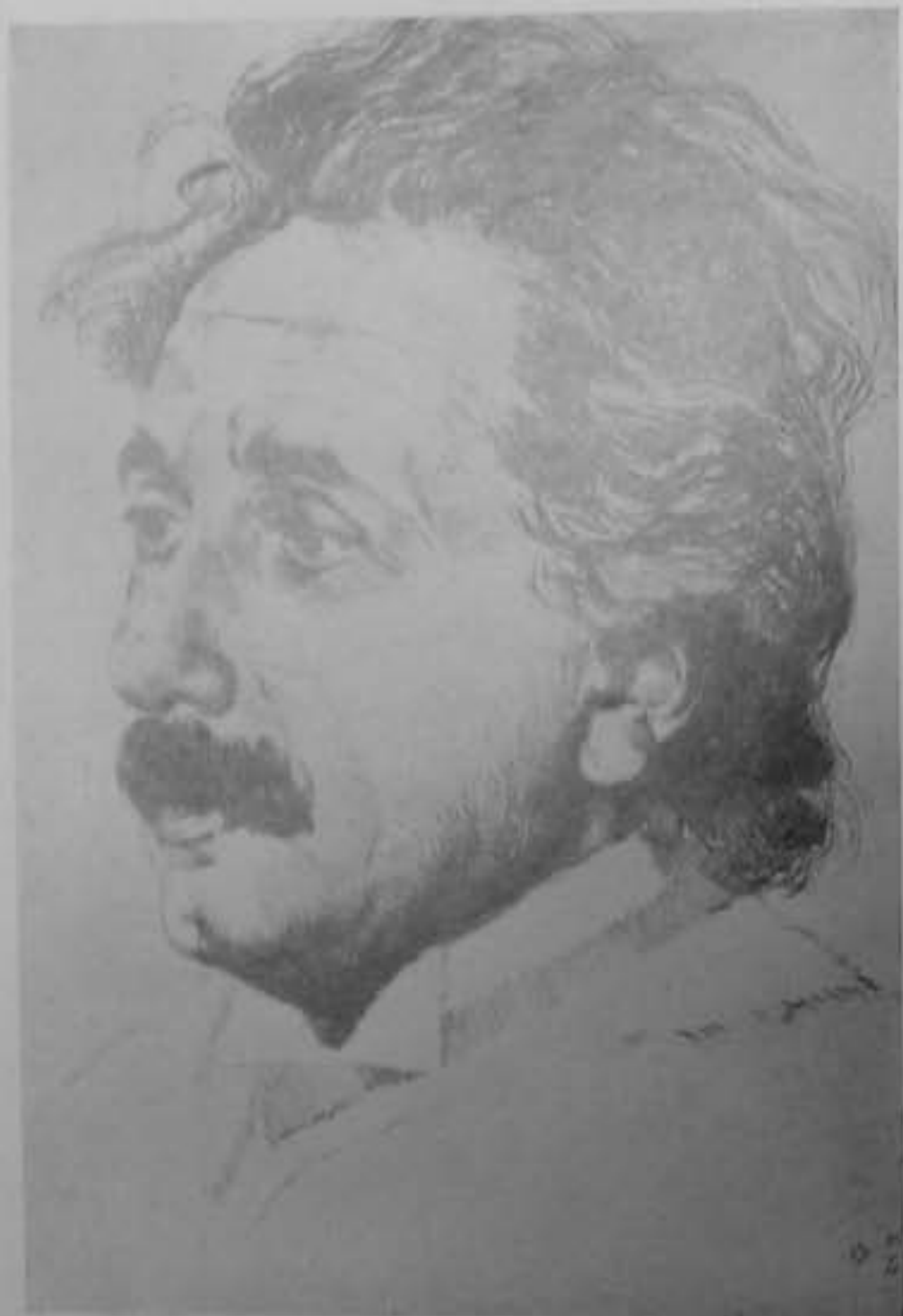
קאלניק, א.



Selfert, D.

152

זיפער, ד.



Struck, H.

165

שמרוק, ה.



Zylberg, F.

183

זילבערבערג, פ.