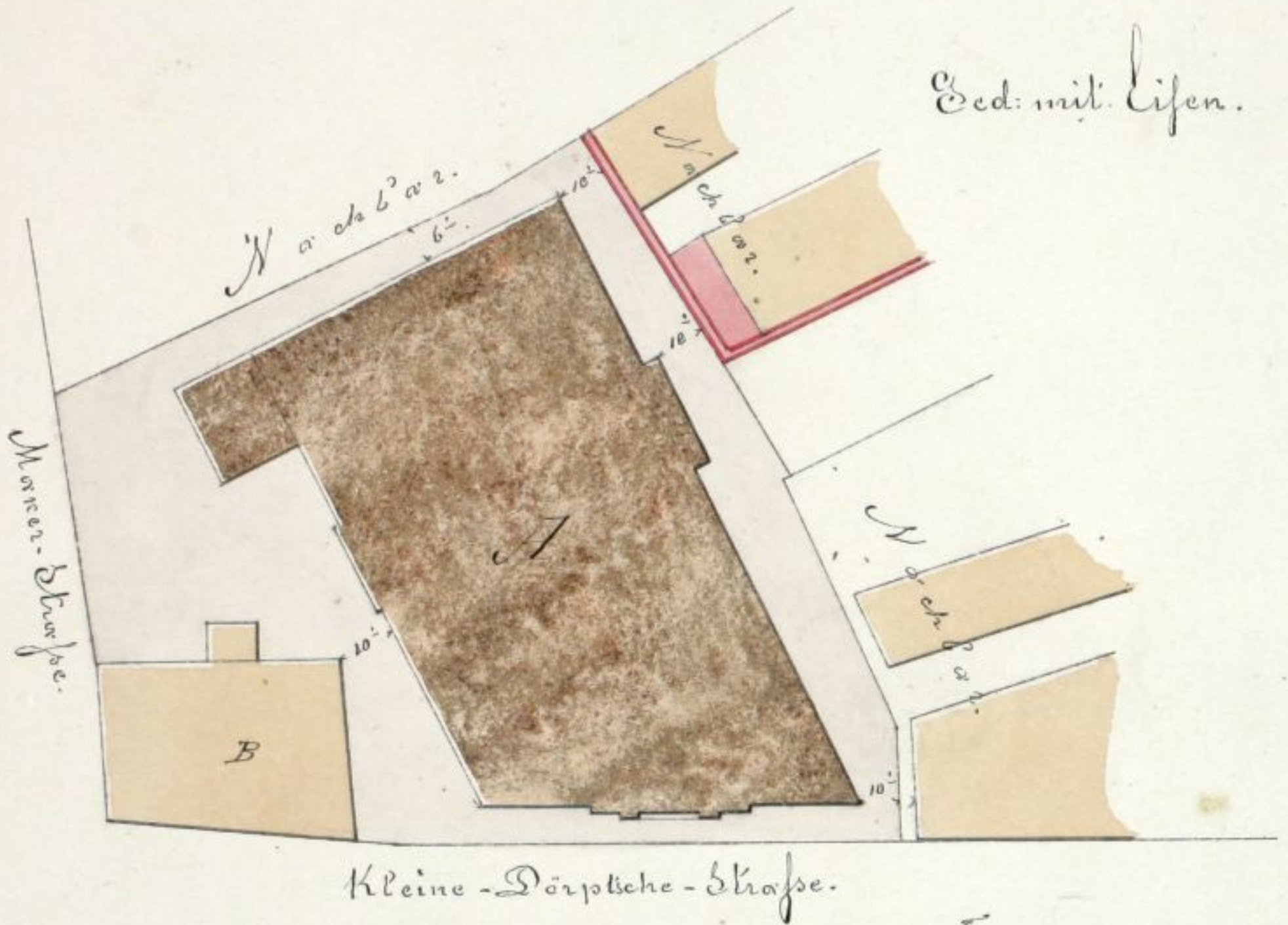


Producirt im Revaler Stadtamte

den 22^{ten} März 1883. № 265.

R. KESKARHIIV

General-Plan.



10 Faden.

Bitte um die Genehmigung auf dem uns gehörigen Grundstück, ein
kleineres Bethaus bauen zu dürfen, bezeichnet ist dasselbe auf dem
Gener: Plane mit Lit: A.

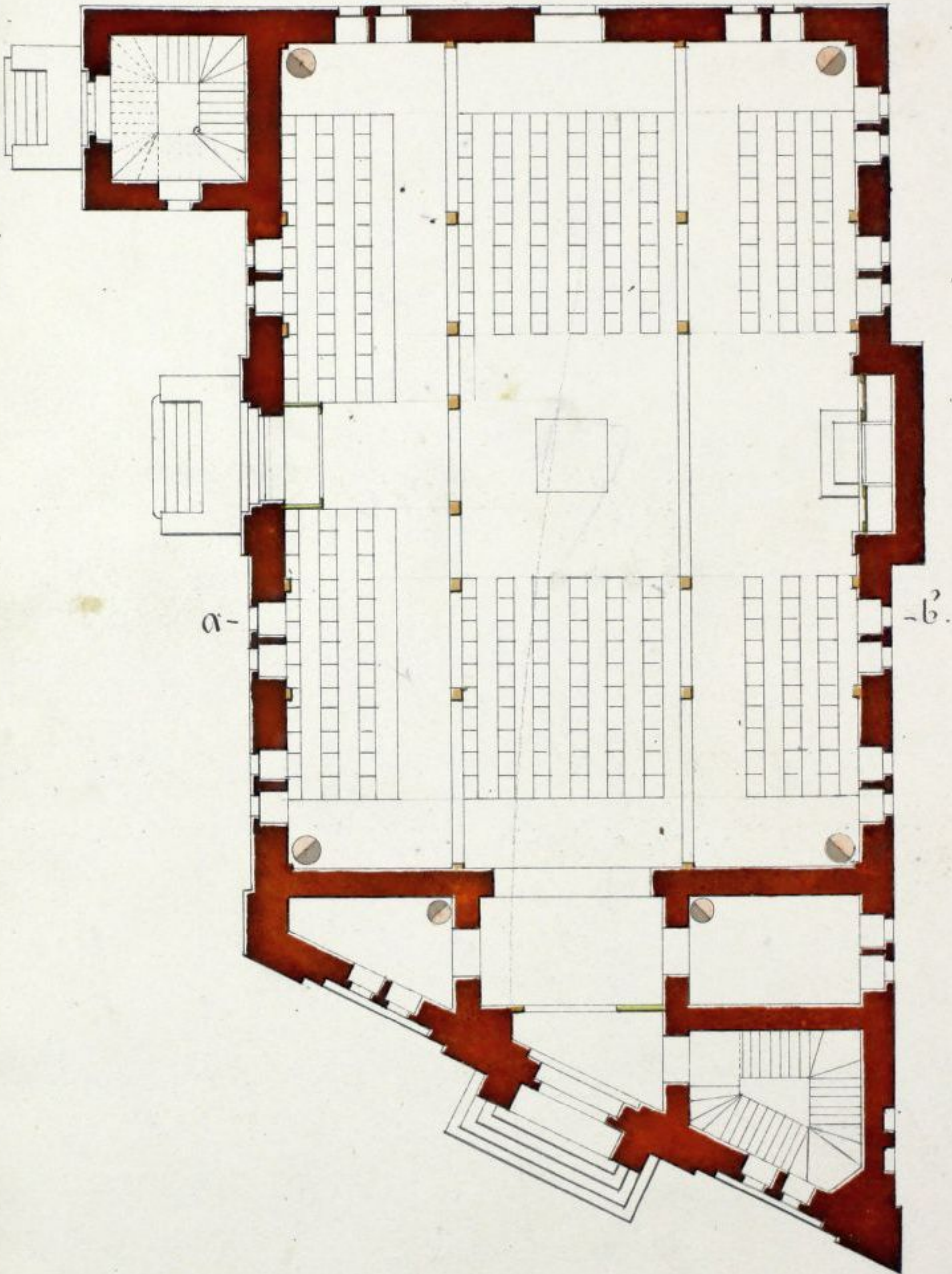
für die Fabrik-Gemeinde
Verfasser: Schwinowitz

Проектъ разсмотренъ и одобренъ Строитель-
ными Отдѣленіемъ Датляндскаго Губернскаго
Правленія по протоколу отъ 13^{го} Апрѣля сего
1883 года. № 72^м

Подписали: Датляндскій Губернаторъ Паувановъ
Губернскій Инженеръ Кюппферъ
Губернскій Архитекторъ Тайлеръ
скрпн. Инженеръ-инженеръ П. Зендигъ

Врачъ Инженеръ-инженеръ

Plan.

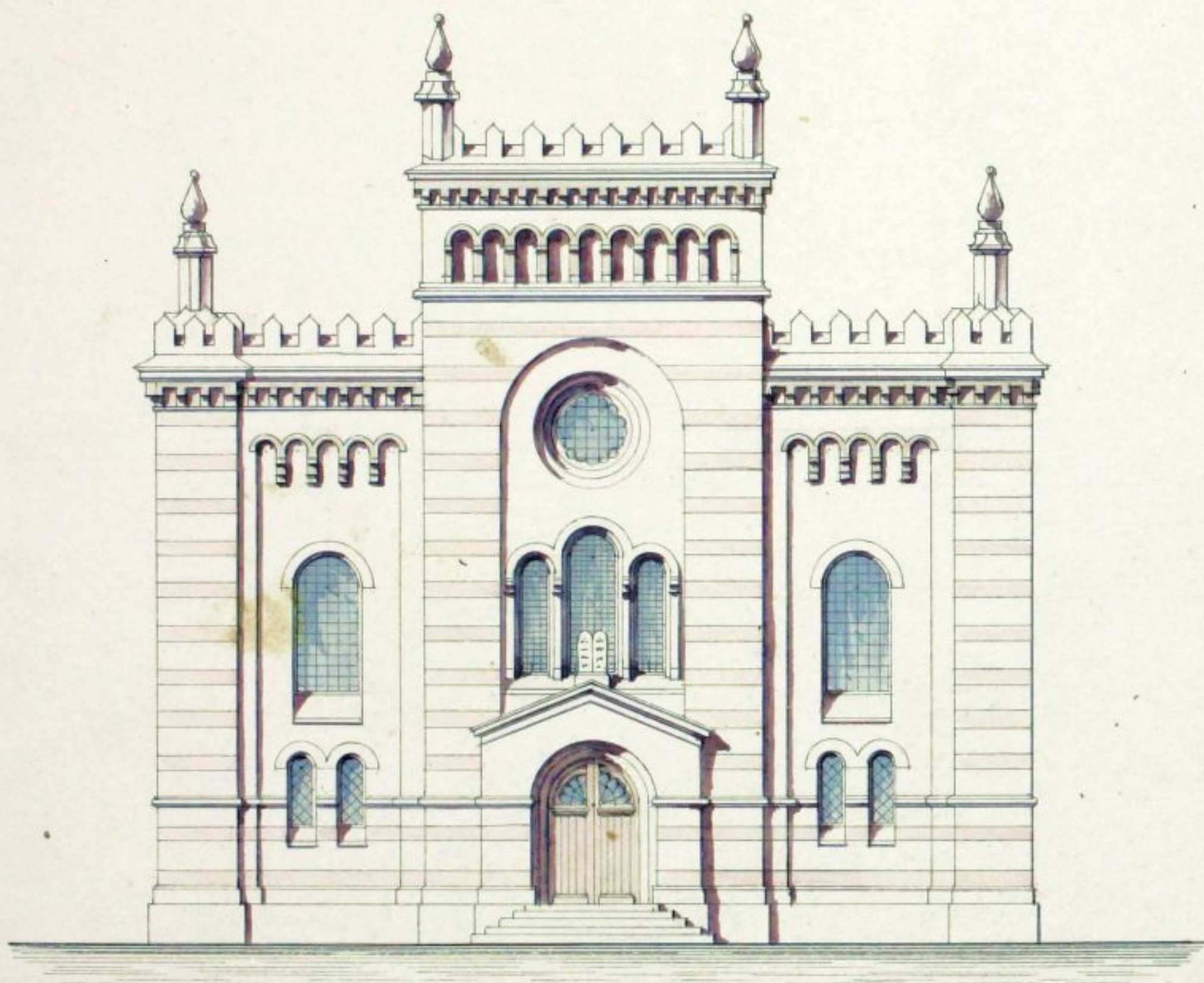


7. 0 1 2 3 4 5 6 7 8 9 Faden.

R. KESKARMIN

Project für den Bau eines steinernen jüdischen
Belegens im III^{ten} Vorstadt-Quartal N^o 249

Hauptfacade.

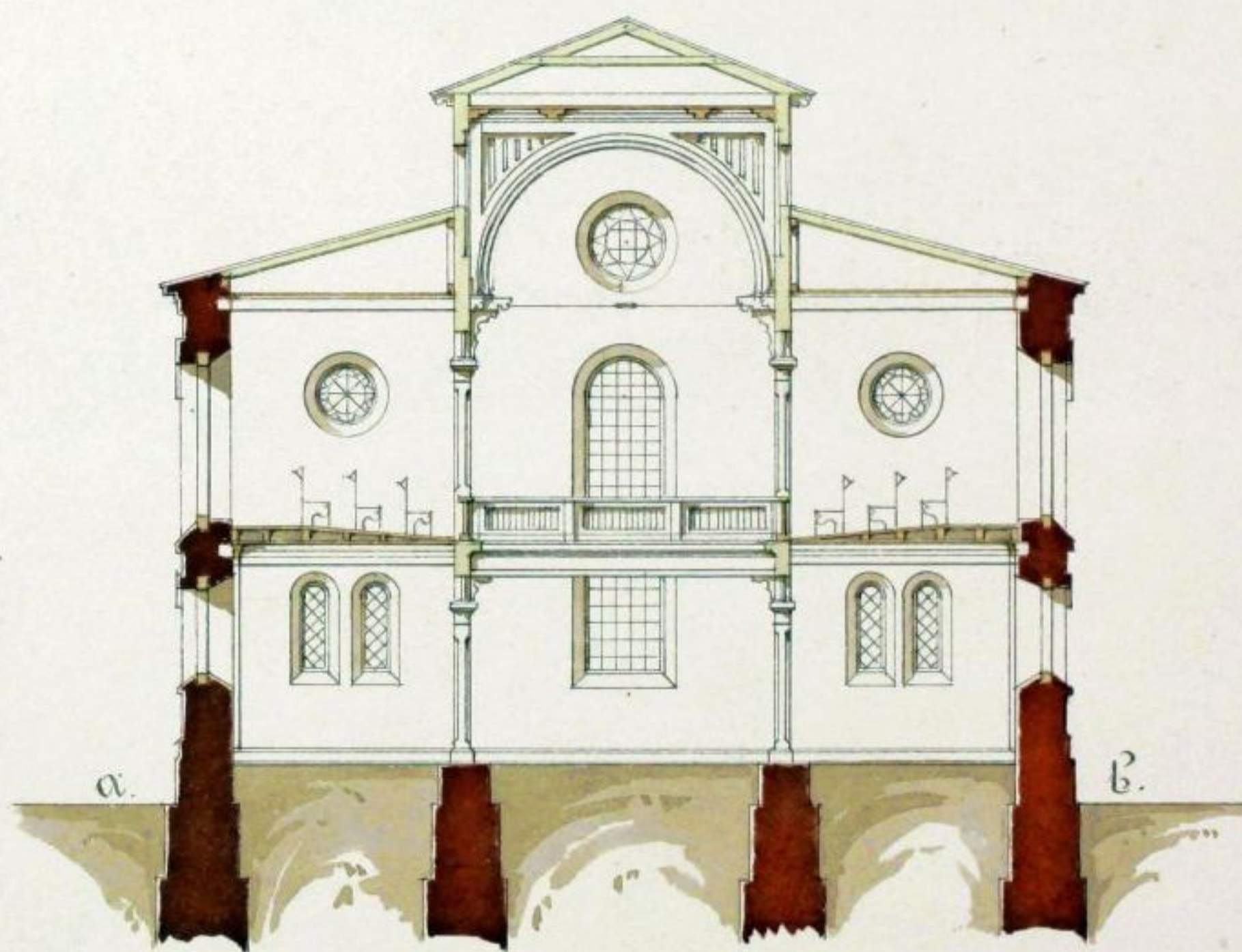


7 6 5 4 3 2 1 0 Faden.

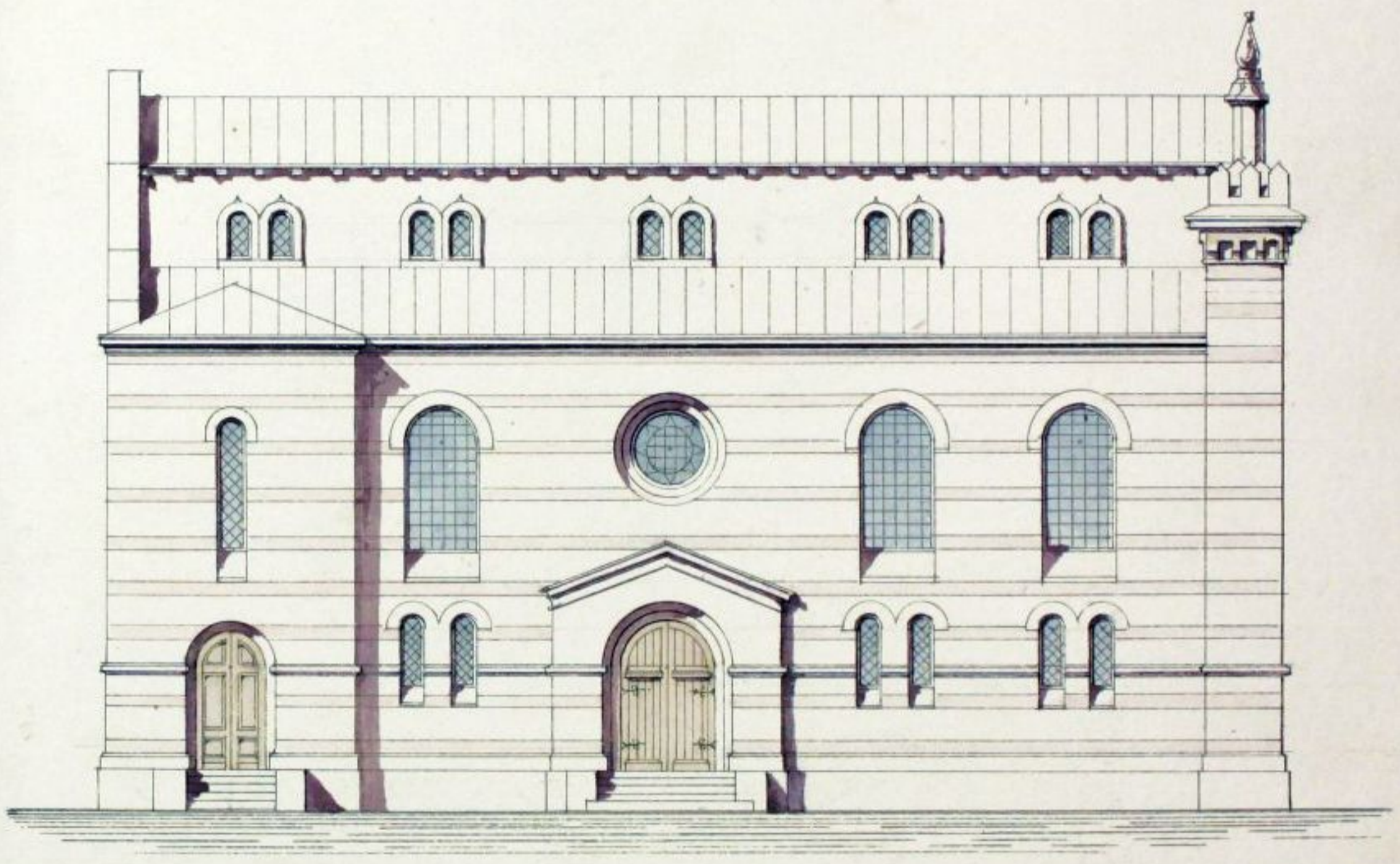
6
Belhauses gehörig der Hebräer-Gemeinde zu Dieral,
an der kl. Dorpschen und der Markersstraße.

Querdurchschnitt.

nach
α. β.



Seitenansicht.



R. KESKARHIN

Architect N. P. Hammar.